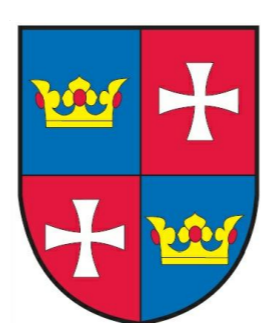
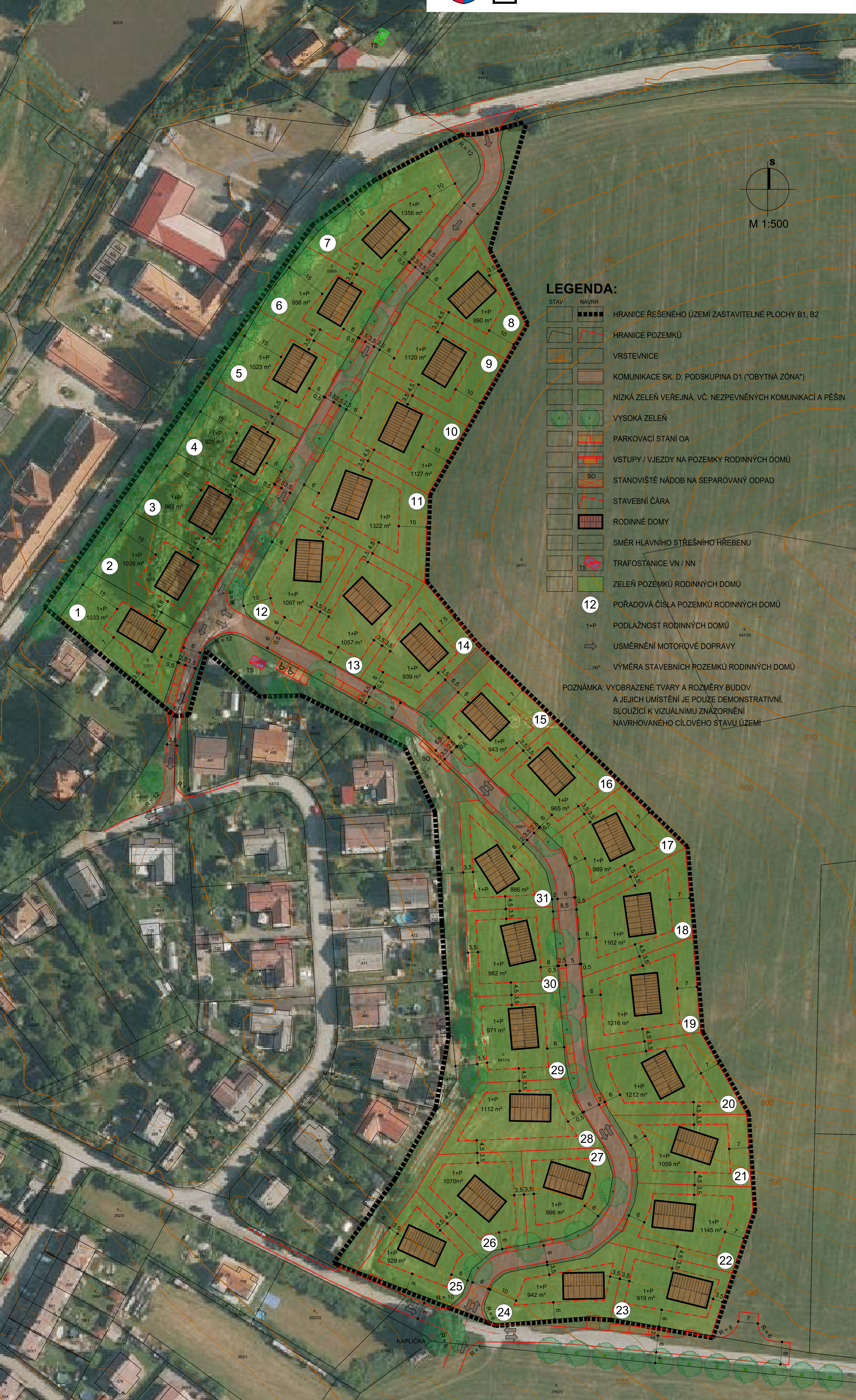


ÚZEMNÍ STUDIE CHVALŠINY



LOKALITA B1 a B2

06 ZÁKRES DO ORTOFOTOGRAFIE

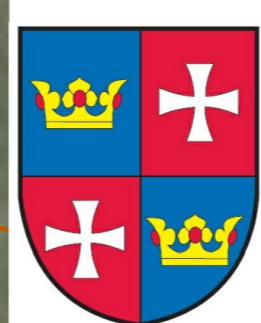


LEGENDA:

- | STAV | NÁVRH | |
|----------------|-------|--|
| | | HRANICE ŘEŠENÉHO ÚZEMÍ ZASTAVITELNÉ PLOCHY B1, B2 |
| | | HRANICE POZEMKŮ |
| | | VRSTEVNICE |
| | | KOMUNIKACE SK. D. PODSKUPINA D1 ("OBYTNÁ ZÓNA") |
| | | NÍZKÁ ZELEN VEŘEJNÁ, VČ. NEZPEVNĚNÝCH KOMUNIKACÍ A PĚŠIN |
| | | VYSOKÁ ZELEN |
| | | PARKOVACÍ STÁNÍ OA |
| | | VSTUPY / VJEZDY NA POZEMKY RODINNÝCH DOMŮ |
| | | STANOVIŠTĚ NÁDOB NA SEPAROVANÝ ODPAD |
| | | STAVEBNÍ ČARA |
| | | RODINNÉ DOMY |
| | | SMĚR HLAVNÍHO STŘEŠNÍHO HRÉBENU |
| | | TRAFOSTANICE VN / NN |
| | | ZELEN POZEMKŮ RODINNÝCH DOMŮ |
| 12 | | POŘADOVÁ ČÍSLA POZEMKŮ RODINNÝCH DOMŮ |
| 1+P | | PODLAŽNOST RODINNÝCH DOMŮ |
| | | USMĚRNĚNÍ MOTOROVÉ DOPRAVY |
| m ² | | VÝMĚRA STAVEBNÍCH POZEMKŮ RODINNÝCH DOMŮ |

POZNÁMKA: VYOBRAZENÉ TVARY A ROZMĚRY BUDOV A JEJICH UMÍSTĚNÍ JE POUZE DEMONSTRATIVNÍ, SLOUŽÍ K VIZUÁLNÍMU ZNÁZORNĚNÍ NAVRHOVANÉHO CÍLOVÉHO STAVU ÚZEMÍ

ÚZEMNÍ STUDIE CHVALŠINY



LOKALITA B1 a B2

06 ZÁKRES DO ORTOFOTOGRAFIE

06/2023
SP 2022/37

Olgya and Jan Ranzler
SP STUDIO, s.r.o.
ARCHITEKTONICKÁ KANCELÁŘ
BUDEJOVICKÁ 58, ČESKÝ KRUMLOV
TEL. 380711315, FAX. 380712671



č.v. 06